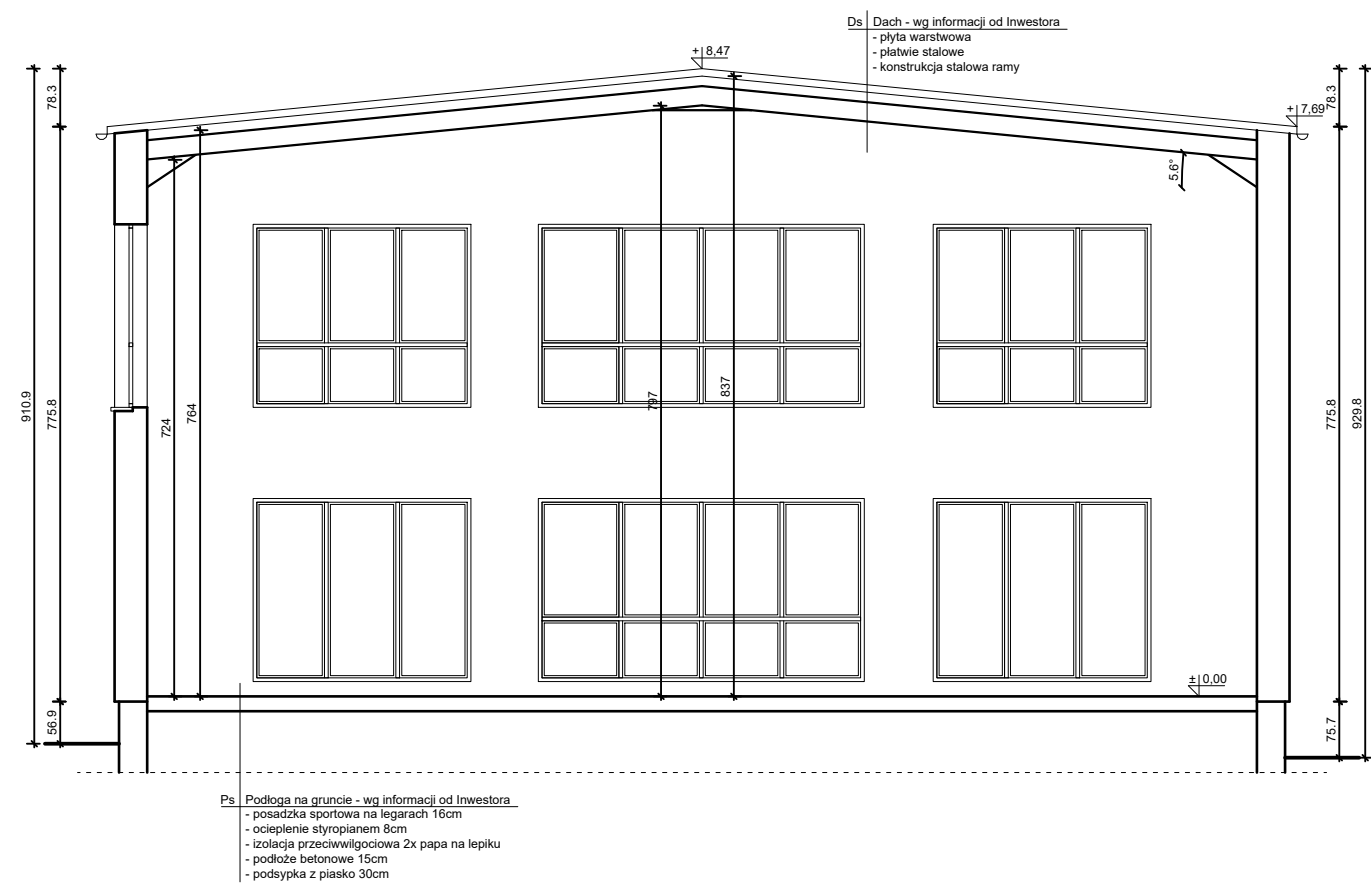
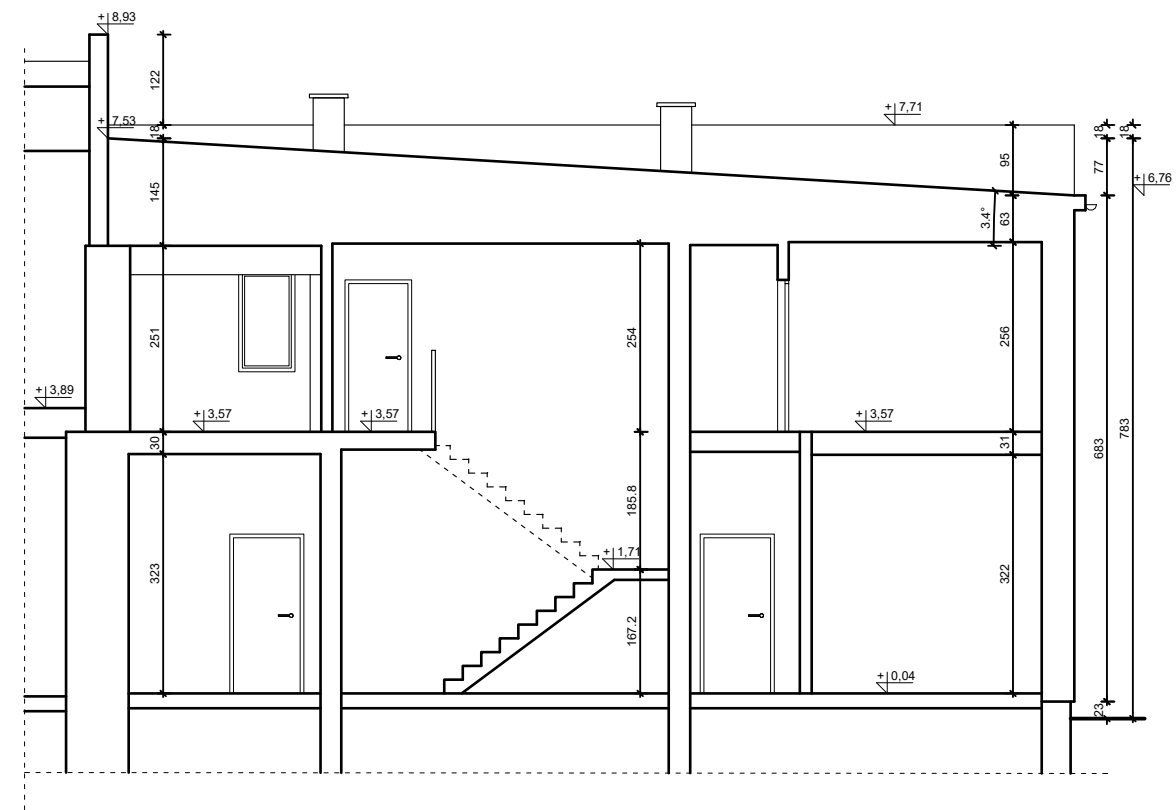


Przekrój D-D (1:100)



Przekrój 1-1 (1:100)



UWAGA:
NALEŻY DOKONAĆ WIZJI LOKALNEJ.
I PORÓWNAĆ ZE STANEM ISTNIEJĄCYM.

<div><div>47-100 Strzelce Opolskie, ul. Jena Rychna 6/14, www.graf.tech</div><div>tel. (77) 461 25 97; tel. 882-444-777; e-mail: biuro@grafec.pl</div></div> <div><div>GRAF</div><div>USŁUGI PROJEKTOWE</div><div>NADZORY BUDOWLANE</div><div>NIERUCHOMOŚCI</div></div>		
TEMAT:	KOMPLEKSOWA TERMOMODERNIZACJA BUDYNKÓW SALI GIMNASTYCZNEJ Z BUDYNKIEM SZKOŁY ORAZ PRZEDSZKOŁA WRAZ Z WYMIANĄ INSTALACJI ELEKTRYCZNEJ I INSTALACJI C-O, REMONTEM INSTALACJI KANALIZACJI SANITARNEJ, INSTALOWANIEM URZĄDZEŃ FOTOWOLTAICZNYCH ORAZ PRZEBUDOWĄ DACHU ŁĄCZNIKA W MIEJSCOWOŚCI KROŚNICA.	
RYSUNEK:	INWENTARYZACJA - PRZEKROJE	
LOKALIZACJA:	KROŚNICA, DZ. 172; 174/1	
INWESTOR:	Gmina Izbicko ul. Powstańców Śląskich 12, 47-180 Izbicko	
RYS.: IN-7	SKALA: 1:100	DATA: 03.2024
OPRACOWANIE: inż. Grzegorz Szober		